



For Earth, For Life
Kubota

XMS

PULVERIZADORES SUSPENDIDOS KUBOTA XMS18/XMS110/ XMS112

Pulverizadores suspendidos con barras desde 12 a 21 m



ELIGA EL MODELO COR

KUBOTA XMS18/110/112

HOSA 12/15 m barras de aluminio

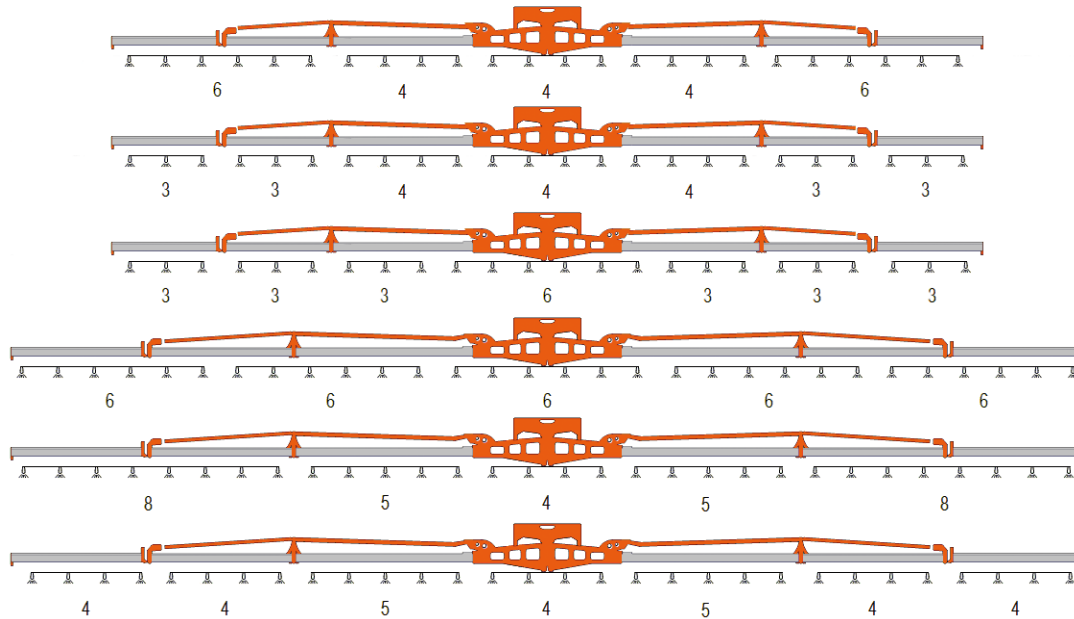


HC 18/20/21 m barras de acero



RECTO

HOSA 12/15 m



HOSA 12 - 5 sectores

HOSA 12 - 7 sectores v1

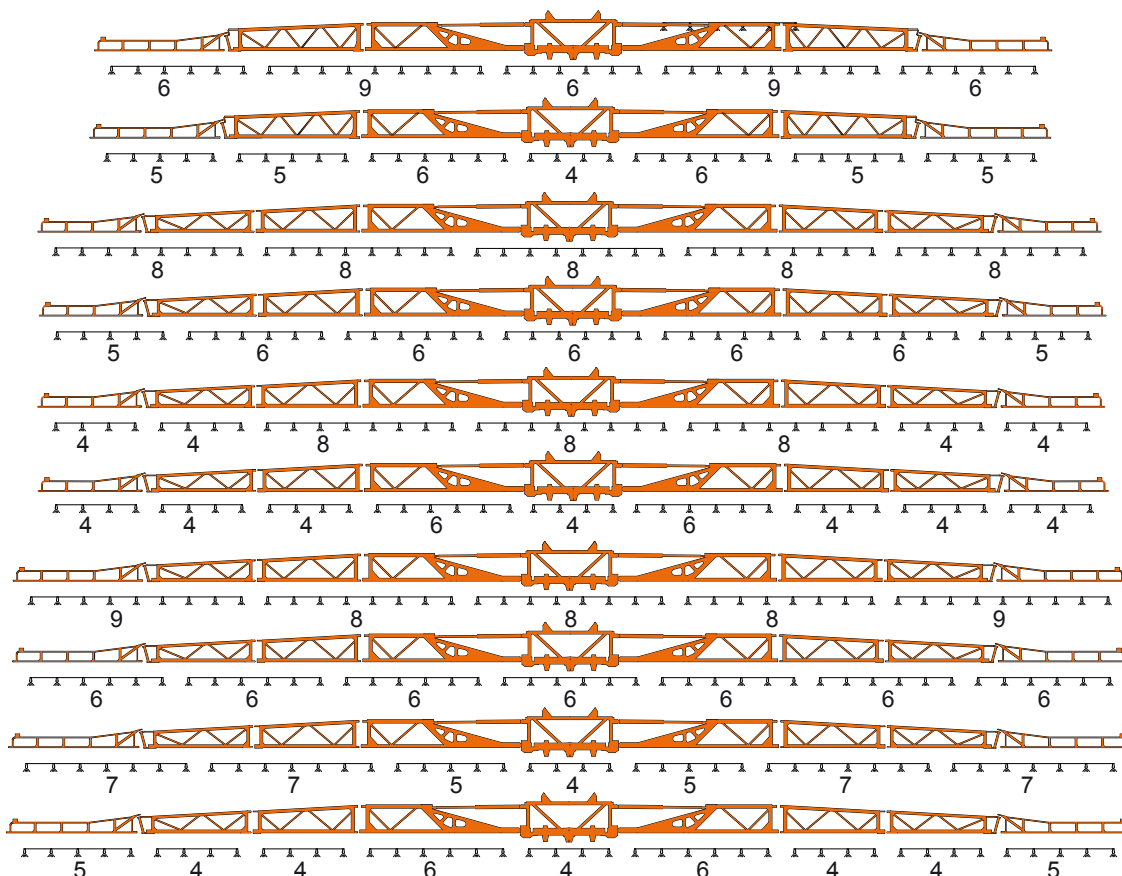
HOSA 12 - 7 sectores v2

HOSA 15 - 5 sectores

HOSA 15 - 5 sectores

HOSA 15 - 7 sectores v1

HC 18/20/21 m



HC 18 - 5 sectores

HC 18 - 7 sectores v1

HC 20 - 5 sectores v1

HC 20 - 7 sectores

HC 20 - 7 sectores v2

HC 20 - 9 sectores v1

HC 21 - 5 sectores v1

HC 21 - 7 sectores

HC 21 - 7 sectores v2

HC 21 - 9 sectores v1

HACE LA VIDA MÁS FÁCIL

FÁCIL ACOPLAMIENTO



Centro de gravedad cercano al tractor para una mayor transferencia de peso.



1

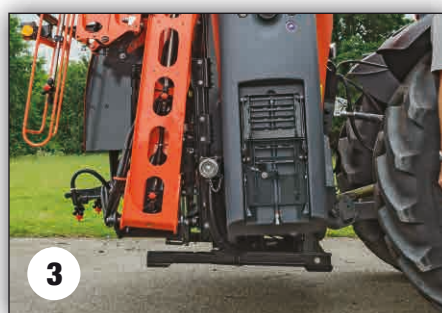
XMS1 hace la vida más simple:

1. Amplio espacio para conectar el cardán de toma de fuerza, tuberías y cables.
2. Marcha atrás para acercar el tripulante de enganche.
3. Alzado del pulverizador.
4. Tras plegar los pies de aparcamiento, XMS1 está a punto.

Opcionalmente puede montar el bastidor de almacenaje que simplifica el manejo del pulverizador.



2

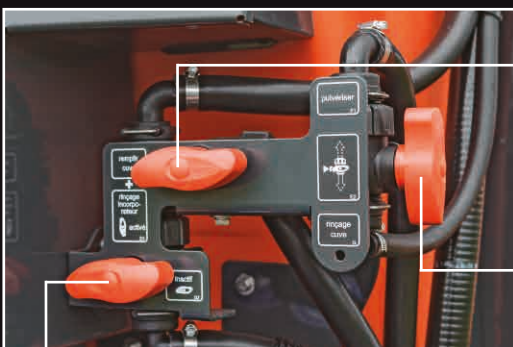


3



4

PANEL DE CONTROL



Válvula de presión

- Vertical: activar el introductor de productos
- Horizontal: desactivar el introductor de productos

Panel de control intuitivo con succión y presión separadas. Muy accesible, está situado a la izquierda del pulverizador.

Válvula de presión

- Izquierda: llenado de tanque principal
- Derecha: pulverización

Válvula de presión

- Arriba: pulverización
- Abajo: funciones adicionales: limpieza de tanque; trasvases; limpieza externa

Válvula de succión

- Vertical: sin succión del introductor
- Horizontal: con succión desde el introductor al tanque principal

Válvula de succión:

- Vertical: tanque principal
- Horizontal: externa o tanque de agua limpia



Válvula de succión

- Vertical: tanque de agua limpia
- Horizontal: exterior



Concepto integral

Es fácil trabajar con el pulverizador XMS1, válvulas, introductor de productos, lavamanos y cajón para ropa de trabajo están agrupados en el mismo lado de la máquina. Nadie imagina que todas estas funciones sean tan simples de manejar. Mejor protección e integración son imposibles. El introductor puede replegarse y extraerse para mejor acceso.



LLENADO SEGURO, LIM



Lavamanos de 18 litros

Para lavarse las manos dispone de todo lo necesario. El depósito puede llenarse fácilmente abriendo la cubierta.



Introduccion de productos

El introduccion graduado de 30 litros de capacidad está montado en un eje pivotante e integrado completamente en la máquina. La boquilla rotativa de limpieza se activa al pulsar con el botón de producto. El sumidero circular no es un extra: ¡es parte del diseño!



Tanque de agua limpia de 130 litros

El pulverizador puede limpiarse en campo con agua suministrada desde el depósito de agua limpia. El indicador de nivel indica la cantidad restante. El kit de limpieza opcional incluye una manguera de 15 litros y cepillo con dispensador de jabón, todo conectado al sistema de presión de la máquina.



Cajón de almacenaje

Un cajón facilita guardar ropa de trabajo, útiles o herramientas.



Llenado a presión

Una toma de 2" opcional permite llenar el pulverizador desde circuitos a presión. Existe también un adaptador GEKA para reducir la boca a 1".



Llenado por aspiración

Si se utiliza la función de llenado mediante bomba, el agua es pasa primero por el filtro situado en la boca de aspiración y posteriormente por el filtro del circuito de succión. Puede utilizarse simultáneamente el introduccion de productos para ir realizando la mezcla. La entrada es de 1,5" de diámetro con un adaptador opcional de 2".

PIO Y FÁCIL



Indicador de nivel

Fácilmente visible desde el tractor, el indicador marca la cantidad de mezcla restante en el tanque.



Filtro principal de presión

El filtro principal previene cualquier tipo de obturación. Dispone de mallas de 50 y de 80 mesh.



Filtro de succión de alta capacidad

Los filtros de succión y de presión son fácilmente accesibles para inspección y limpieza con mínimo riesgo de contacto con pesticidas. La alta capacidad permite un filtrado completo antes de llegar a la bomba.



Bombas silenciosas

Los pulverizadores XMS1 van equipados con bombas de pistón-membrana de 100; 150 o 200 litros de capacidad. Pueden funcionar en seco y con abono líquido.



Escaleras para inspección

Las escaleras integradas y las manetas facilitan el acceso a la parte superior del tanque, incluso en el modelo de 1.200 litros.

CUIDAMOS DEL MEDIO

¡LA CALIDAD DE NUESTRO CENTRO DE ENSAYOS!



Cada XMS1 que sale de la fábrica es probado siguiendo los protocolos más exigentes de normas medioambientales. Nuestro centro de ensayos ha sido homologado por los organismos más relevantes.



NSTS:

El National Sprayer Testing Scheme es la autoridad competente en el Reino Unido para la homologación de pulverizadores.



JKI:

Homologación para Alemania extendida por el instituto JKI.



SKL:

Homologación oficial para Benelux emitida por la fundación para la maquinaria agrícola SLK en Wageningen.



NY:

Homologación para Noruega entregada por la Autoridad de Seguridad Alimentaria.

ENTAM:

ENTAM es la Agencia Europea de Ensayos de Maquinaria. JKI o Cemagref son algunos de los miembros de esta organización.

ENvironmental FOCUS: El sistema de cebado y limpieza ENFO es estándar en todos nuestros pulverizadores con ordenador de control:

Esta tecnología nos permite optimizar ambos procesos. Sin malgastar pesticidas y con un mínimo consumo de agua limpia, los beneficios son inmediatos tanto para el usuario como para el medio ambiente.



Cebado automático de las líneas:

Antes de empezar a pulverizar, todas las líneas se llenan con el producto a utilizar exactamente hasta boquillas, cerrando sucesivamente las secciones. De este modo no se malgasta producto y la aplicación es óptima desde el primer instante.

Limpieza automática de las líneas:

Al finalizar o interrumpir el trabajo, los pesticidas son expulsados de las líneas de pulverización automáticamente y estas quedan limpias con un consumo mínimo de agua al utilizar de nuevo el cierre sucesivo de secciones.

AMBIENTE

EC Y FMC



Remote Control EC:

- Todo en un mismo panel
- Conexión del pulverizador. Control de hasta 7 sectores y 2 boquillas de borde
- Desconexión de la agitación
- Control de presión
- Pre-selección de funciones hidráulicas



FlowMate Control FMC:

- Ordenador de pulverización
- Funcionamiento muy simple
- Integración de funciones de pulverización e hidráulicas
- Control de la función ENFO
- Ayuda para selección de boquillas
- Memoria para 25 campos

STARGUIDE IV

Starguide IV: Corte de sectores y guiado vía GPS para el control FMC

Quien lo prueba no quiere volver atrás. Starguide IV cambiará su modo de trabajar para siempre: Basta con pulverizar el contorno de la parcela y Starguide IV se encargará de ir abriendo y cerrando los sectores a medida que lo necesite en el interior del campo. Starguide IV es muy sencillo de utilizar. Tras pulverizar los lindes de la parcela los solapes y la apertura y cierre en cabeceras son controlados automáticamente por el GPS.

Starguide IV permite:

- Trabajar de noche
- Controlar completamente el solape
- Mayor confort de trabajo
- Reducir gastos por menor consumo

Adicionalmente le ofrece también las siguientes características:

- Pantalla táctil de 5,7"
- Visualización del campo con zona tratada y sin tratar
- Solape simple y doble en diferentes colores
- Alarmas de señal GPS y DGPS
- Exportación vía USB en varios formatos
- Antena RXA-30



INNOVACIONES QUE HAC



BARRA HOSA

La barra HOSA es uno de los exclusivos diseños de la serie ALU, con un avanzado plegado en forma de "Z". Las posibilidades de plegado asimétrico permiten reducir el ancho rápidamente y esquivar cualquier obstáculo en el campo. Los perfiles de aluminio son extremadamente resistentes. La ausencia de puntos de soldadura y la utilización de material anonizado, resistente a rayaduras y corrosión son otras muestras de la calidad de la barra.

- Plegado de la barra en "Z"
- Trabajo con plegado asimétrico
- Ancho de transporte: 2,50 m
- Resistente y ligera
- Tuberías integradas en la barra
- Fácil limpieza
- Cabezales MonoJet o TriJet
- Bloqueo centralizado de la suspensión pendular



EN LA VIDA FÁCIL



Pulverización con plegado asimétrico



Bloqueo de transporte



Bloqueo hidráulico de la suspensión pendular



Disparo de seguridad



LA MÁS VERSÁTIL



La nueva generación de barras HC destacan por su polivalencia y robustez. El diseño de perfiles triangulares permite trabajar a altas velocidades incluso en terrenos bacheados. La barra es extremadamente fuerte y resistente. Un sistema de rodillos de acero controla el balanceo y mantiene la horizontalidad en todo momento.

Ligeras y resistentes

La barra HC ha sido diseñada para integrar completamente las tuberías de pulverización y los cabezales. Máxima protección con mínimo peso.





Seguridad en transporte

Con 2,50 m de ancho de transporte no hay problemas ni en caminos ni en pasos estrechos.

Varias posibilidades de plegado

En función del pack hidráulico seleccionado la barra HC tiene distintas opciones de plegado, tanto simétrico como asimétrico, para adaptarse a las necesidades de todos los clientes

CARACTERÍSTICAS TÉCNICAS

Pulverizadores suspendidos	XMS18	XMS110	XMS112
1. Tanques			
Capacidad nominal / máxima del tanque principal	800 l / 965 l	1000 l / 1185 l	1200 l / 1395 l
Tanque de agua limpia / Lavamanos	130 l / 18 l	130 l / 18 l	130 l / 18 l
Introducción de productos (apertura de 40x40 cm)	30 l	30 l	30 l
2. Peso en vacío (máquina y barra)			
... con HOSA 12 m	889 kg	901 kg	913 kg
... con HOSA 15 m	952 kg	964 kg	976 kg
... con HC 18 m	1207 kg	1219 kg	1231 kg
... con HC 20 m	1287 kg	1299 kg	1311 kg
... con HC 21 m	1293 kg	1305 kg	1317 kg
3. Dimensiones (máquina y barra)			
Anchura	HOSA = 2,35 m / HC = 2,50 m		
Altura	HOSA12 = 2,56 m / HOSA15 = 2,85 m / HC = 3,30 m		
Longitud	HOSA = 1,35 m / HC18 m = 1,45 m / HC20-21 m = 1,65 m		
4. Bombas			
Bombas pistón-membrana	100, 150, 200 l/min		
5. Electrónica			
5.1. Remote control			
EC 5-secciones. Válvulas de tres vías para pre-selección de hidráulicos (incluye panel EC)	▲ ¹ No disponible en barras HC		
5.2. Ordenador de pulverización FlowMate Control			
FMC 5-secciones. Válvulas de dos vías para pre-selección de hidráulicos (incluye panel FMC)		▲ ²	
FMC 7-secciones. Válvulas de dos vías para pre-selección de hidráulicos (incluye panel FMC)		▲ ³	
FMC 9-secciones. Válvulas de dos vías para pre-selección de hidráulicos (incluye panel FMC)		▲ ⁴	
FMC 5-secciones. Válvulas de dos vías para mando hidráulico con circuito propio de aceite (incluye panel FMC)		▲ ⁵	
FMC 7-secciones. Válvulas de dos vías para mando hidráulico con circuito propio de aceite (incluye panel FMC)		▲ ⁶	
FMC 9-secciones. Válvulas de dos vías para mando hidráulico con circuito propio de aceite (incluye panel FMC)		▲ ⁷	
6. Otros			
Introducción de productos		▲	
Toma de fuerza de 5 estrías		▲	
Soporte de almacenaje, tanque de agua limpia, lavamanos, manómetro, indicador de nivel mecánico, limpieza de tanque, vaciado.		Estándar	
7. Accesorios			
Lona de protección para la bomba		•	
Válvula de 2" para llenado a presión		•	
Adaptador GEKA de 1"		•	
Manga de succión de 8 metros y 1,5" de diámetro		•	
Adaptador de 1,5" a 2" para manga de succión		•	
Flotador para hidrollenador		•	
Válvula antiretorno		•	
Criba de urea		•	
Conexión para vaciado mediante bomba		•	
Bastidor de almacenaje		•	
Cable de corriente a batería de 3 polos		•	
Starguide IV		•	
Tipo	HOSA 12 / 15	HC 18 / 20 / 21	
1. Características básicas			
Ancho de trabajo (m)	12 / 15	18 / 20 / 21	
Material	Aluminio	Acero	
Posición de transporte	Vertical	Vertical	
Sistema de plegado	Hidráulico	Hidráulico	
2. Sectores de pulverización			
Estándar	5 / 5	5 / 7 / 7	
Opcionales (dos más que el estándar)	7 / 7	7 / 9 / 9	
Opcionales (dos menos que el estándar)	- / -	- / 5 / 5	
3. Cabezales			
MonoJet	▲ ¹	▲ ¹	
TriJet	▲ ²	▲ ²	
Pentajets		▲ ³	
4. Otros			
Luces de transporte	•	•	
Boquillas de borde manuales o eléctricas	•	•	
Boquillas de cierre manuales o eléctricas	•	•	

▲¹-▲³- - = una de estas opciones debe seleccionarse ▲ = debe seleccionarse • = opcional

UNA GAMA COMPLETA DE PULVERIZADORES SUSPENDIDOS

Kubota ofrece una gama completa de pulverizadores suspendidos, arrastrados e incluso auto-propulsados. La gama XMS1 complementa a los XMS2 y a los tanques frontales XFT.

XMS18 - 110 - 112

El XMS1 es un pulverizador profesional de fácil manejo. Esta disponible en versiones con tanques de 800, 1.000 y 1.200 litros combinables con dos tipos de barra: HOSA de aluminio y HC de acero. El centro de gravedad de estas máquinas está muy cercano al tractor para una óptima transferencia de peso al mismo. Puede manejarse mediante el mando eléctrico EC o bien con el ordenador de control FlowMate FMC.



XMS210 - 213 - 216 - 218

Los pulverizadores XMS2 son modelos de alta gama con electrónica ISOBUS. Están disponibles con 4 capacidades de tanque: 1.000; 1.300; 1.600 y 1.800 litros y dos tipos de barra de pulverización: HOSA y HC. La barra HC cuenta con versiones de hasta 30 metros de ancho de trabajo. El centro de gravedad queda muy cercano al tractor. El panel de válvulas EasySet simplifica el manejo, sobetodo en los modelos equipados con sistemas iXclean. Para manejar el pulverizador cuenta con el ordenador FlowMate FMC o, en las versiones ISOBUS, con un panel UT como IsoMatch Tellus GO, IsoMatch Tellus o IsoMatch Tellus Pro.



Tanques frontales XFT Comfort or XFT Pro

Los tanques frontales XFT tienen una capacidad nominal de 1.100 litros. Combinados con los modelos XMS2 proporcionan un total de hasta 3.000 litros de mezcla con una gran estabilidad por el óptimo reparto de pesos, lo que los hace una buena alternativa a los modelos arrastrados. Están disponibles en versiones Comfort (control semi-automático) y Pro (con electrónica ISOBUS). Ambos modelos se manejan desde la cabina del tractor. No precisan de toma de fuerza ni distribuidor hidráulico frontal para funcionar.

La compañía se reserva el derecho de cambiar las especificaciones mencionadas sin previo aviso. Este manual tiene sólo valor informativo. Algunas de las imágenes mostradas en el manual son opcionales y no vienen en el equipamiento estándar. Por favor contacte con su distribuidor Kubota autorizado más cercano para cualquier consulta informativa sobre el producto o la garantía. Por su seguridad, Kubota recomienda encarecidamente usar siempre la estructura de protección y el cinturón de seguridad.

© 2017 Kverneland Group Nieuw-Vennep BV



Kverneland Group Ibérica S.A.

Zona Franca Sector C. Calle F, 28
08040 Barcelona
Tel 932 649 050 Fax 933 361 963
kv.iberica@kvernelandgroup.com