



For Earth, For Life
Kubota

CU

KUBOTA STOPPELCULTIVATOREN CU2000-CU3000 SERIES

Cultivatoren voor effectieve stoppelbewerking



ONAFHANKELIJK VAN ELKE GRONDSO

CU2000 SERIES



CU3000 SERIES



DOORT, ER IS ALTIJD EEN CULTIVATOR!

CU3000C SERIES



CU3000CD SERIES



DE JUISTE BASIS



CU2000 Serie: twee rijen tanden



CU3000 Serie – drie rijen tanden, met een hoofdframe van 100 x 100mm

Variabel vermogen

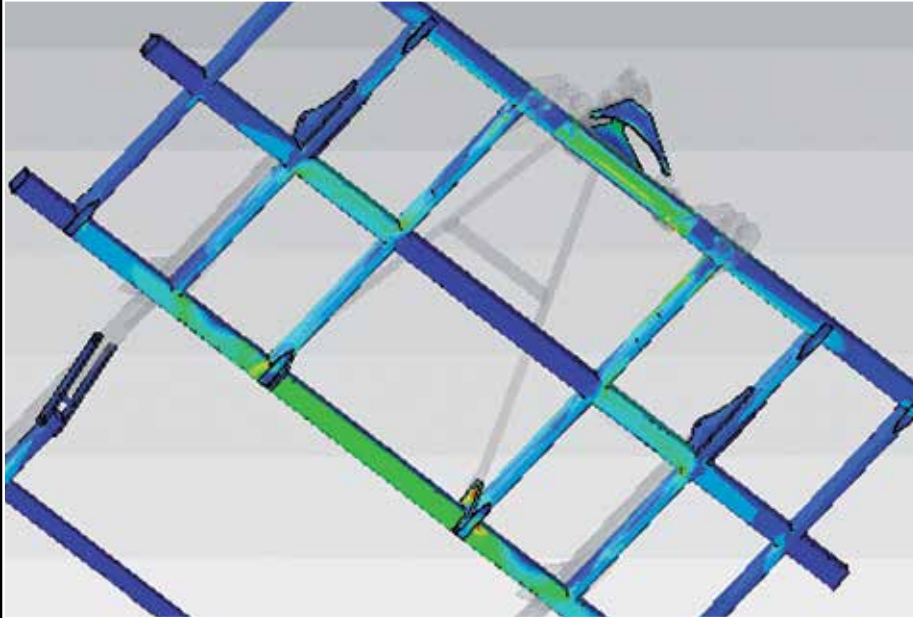
De veelzijdige CU is ontworpen om te voldoen aan de vele eisen die er aan een cultivator gesteld worden. De CU kan gebruikt worden als woeler (40cm werkdiepte solo) of voor stoppelbewerking met diverse beschikbare accessoires. Het frame van de CU cultivator serie is het vernuftige hart van het werktuig. Gebaseerd op de theorie "licht maar sterk" heeft Kubota een nieuwe reeks van frames ontwikkeld die bijvoorbeeld 240 pk met 3,00 m kunnen absorberen of tot 350 pk voor het opklapbare frame tot 5.00 m.

Materiaalbehandeling

De materiaalkeuze is bepalend voor de levensduur van het werktuig. Net als bij een ploeg, heeft het materiaal het zwaar. Niet alleen tijdens het werk maar ook tijdens transport of op de kopakker, wordt de sterkte van een gemonteerde cultivator merkbaar. Sinds het begin van het conceptstadium, hebben diverse testen aangetoond dat de stress punten van het werktuig zeer nauwkeurig gekozen zijn. Het gebruikte materiaal kan effectief worden gekalibreerd waardoor de verhouding tussen betrouwbaarheid en gewicht kan worden geoptimaliseerd. Daarom gebruikt Kubota, net als bij de ploegen, een kokerprofiel dat een speciale warmtebehandeling heeft gehad. Door deze behandeling kan het frame enorme belastingen verwerken maar blijft het wel betrouwbaar en licht. Het extra gewicht hoeft niet door de trekker worden voortgesleept. Zo beperkt het de trekkracht en helpt brandstof te besparen.

Veiligheid

Een automatische mechanische vergrendeling door middel van een haak biedt een maximum aan veiligheid voor de volledige reeks van de opklapbare modellen tijdens transport en in de parkeerstand. Parkeer steunpoten maken ook deel uit van de standaard uitvoering.



De drie kritische fases van frame ontwikkeling

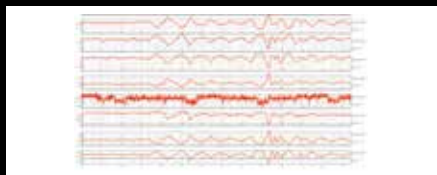
Een 3-punts cultivator heeft te maken met verschillende krachten tijdens het werk en bij hoge snelheid op transport. De extreme krachten kunnen door de juiste geometrie verdeeld worden over de gehele frame constructie. Testen wijzen uit dat dit gelukt is.

Sterkte (FEM) berekening

De sterkte berekening wordt uitgevoerd in parallel met een schudtest, waaraan alle Kubota werktuigen moeten voldoen. Dit om zeker te zijn dat het werktuig geen schade kan oplopen tijdens transport van veld naar veld. De berekeningen moeten overeen komen met wat fysiek wordt gemeten op de robot schudmachine. Het analyseren van de gegevens, het vaststellen van de breekfactoren en de krachten die in het frame lopen bepalen hoe zwaar het trekkende voertuig kan zijn, voordat er schade op treedt. Dit maakt dat een 3,00 m cultivator gebouwd heeft voor een vermogen van maar liefst 240 pk.

Schudtest

De cultivator is bevestigd aan een robot die trilt de machine in een bepaalde periode en is in staat om de krachten na te bootsen die tijdens het transport en in het werk ontstaan tijdens de levensduur van het product. De schudtest wordt uitgevoerd gedurende een periode van enkele weken en geeft informatie over de betrouwbaarheid van elke constructie.



Rek strooktest

Meetstrips worden geplaatst op strategische punten van de structuur. De krachten in het frame worden geregistreerd en verzonden naar een computer die deze meetgegevens opslaat en verwerkt. Deze basisgegevens zullen ook worden gebruikt om te vergelijken met de aanpassingen die in de volgende testfasen doorgevoerd worden. Deze kennis wordt gebruikt voor alle nieuwe ontwikkelingen en heeft bewezen zeer efficiënt te zijn in het ontwikkelen van sterke machines. Kubota investeert veel om klanten optimaal te kunnen laten presteren met onze werktuigen.



HOLLE TAND TECHN

Zeer flexibel

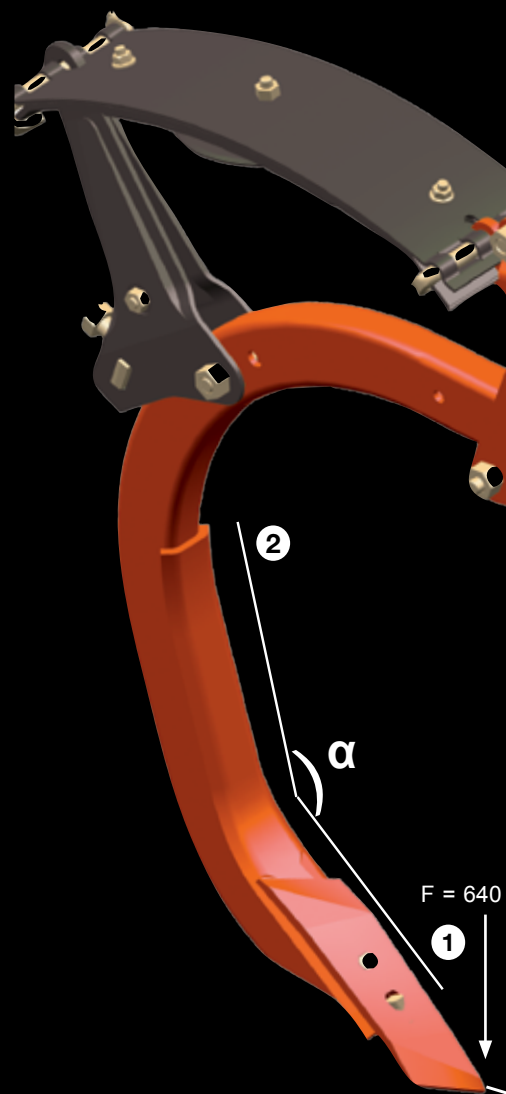
Eén van de belangrijkste voordelen van de holle tanden is de mogelijkheid om zijdelings te bewegen. De uitwijk mogelijkheid van 14 tot 20 cm helpt obstakels te omzeilen die onzichtbaar net onder de bouwvoor liggen. Velden zijn zelden 100% vierkant en zijwaartse krachten voor standaard gesmede en vol materiaal tanden produceren een hoop stress op de tandhouder, en bevestigingssysteem en het gehele frame. Om deze stress op alle onderdelen te vermijden denken de ontwikkelaars bij Kubota: sterk in plaats van groot. De natuurlijke kwaliteit van fijnkorrelig staal en het gebruik van onze bewezen warmtebehandeling kan een eenvoudig stuk koker immens sterk maken. Door de flexibiliteit kan deze koker „om een obstakel heen”.

Onderhoudsvrij

De CU tand is onderhoudsvrij. Alle hitte behandelde componenten worden van zeer hoge kwaliteit gehard staal geproduceerd. Deze onderdelen zijn in staat om onder hoge druk wrijving te weerstaan zonder de noodzaak van smering op de scharnierpunten. Smeren is zowel kostbaar als tijdrovend en in sommige gevallen kunnen smeermiddelen op draaiende oppervlakken of onderdelen, leiden tot nog meer schade (onafgedekt vet trekt fijn stof aan en verhoogt de slijtage).

Speciale hoek

De tandvorm met twee verschillende oploophoeken staat garant voor een efficiënte penetratie in de bodem. De eerste zone breekt de bodem open voor het los maken van de grond. De tweede zone met een grotere oploophoek vraagt minder vermogen en zorgt voor een efficiënte en uniforme menging.



Kubota biedt een compleet pakket tanden en scharen, inclusief het gepatenteerde Knock-on snelwissel systeem. De CU is nu voorzien van één type van het unieke “C” tandontwerp en voldoet aan alle wensen, in elke stoppel, elk seizoen en elk jaar!



“C” tand met standaard omkeerbare ploegpunt.



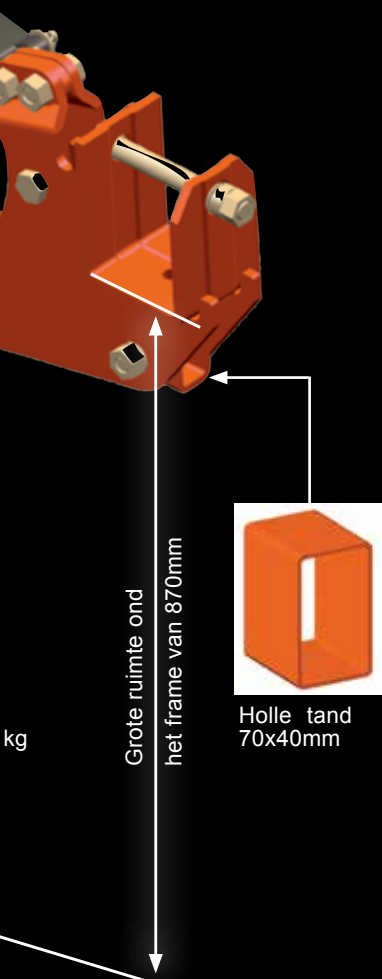
Standaard ploegpunt met vleugels van 30cm voor ondiep werken.



Quantum schaar 345mm

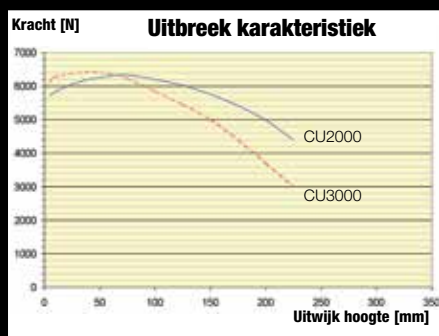
Altijd in combinatie met de Knock-on of geharde Tiger punten van 80mm. Deze is ontworpen voor inzet in harde grond. De 80mm punt garandeert een perfecte indringing terwijl de 345mm vleugelschaar de grond vlak doorsnijdt voor een homogene onkruid hergroei.

OLOGIE



Bladveer

De Kubota Auto-reset bladveer (zoals op de ploegen) garandeert de hoogste betrouwbaarheid en lage onderhoudskosten. Omdat het een echt 3D veiligheidssysteem is, laat het Kubota bladveersysteem bewegingen tot 35 cm toe. Zelfs bij diepere grondbewerking ontstaat zo uitstekend cultivatorwerk en kan het werktuig op diepte blijven, terwijl andere systemen vereisen dat er gestopt wordt bij overbelasting. Met 640kg druk is een stabiele positie van de tand gewaarborgd. Onder alle omstandigheden een constante diepte terwijl het piano effect wordt geminimaliseerd en het brandstofverbruik tot een minimum beperkt.



Het unieke bladveersysteem bouwt eerst weerstand op, totdat de tand meer dan 10 cm naar achter uit wijkt. Dan valt de druk weg om het frame te beschermen.

Vibromat breekboutbeveiliging

Gebaseerd op dezelfde basis onderdelen als de veerbeveiliging is er ook een unieke breekboutbeveiliging beschikbaar. De bladveer is vervangen door een plaat met een standaard 12mm breekbout door de tandarm. Doordat de tand zo flexibel is, kan deze 10cm naar achter buigen en de kracht kan oplopen tot 2 ton voordat de bout breekt. Dit effect heet Vibromat ®.

Gepatenteerde tandhouder

De tandhouder bestaat uit een geperste U-vormige plaat die op het hoofdframe geschroefd wordt door middel van een bout. Deze U-plaat is 100 mm breed en heeft daarmee een groot contact vlak op het hoofdframe. Eén van de vele voordelen van geschroefde tandhouders is de vermindering van het aantal lassen op het hoofdframe zodat deze niet verzwakt. Met de lichtgewicht tanden (35 kg) en alleen een enkele bout om te monteren, is het zeer gemakkelijk om de cultivator aan te passen aan de werkomstandigheden en de aanwezige trekker.



Twee typen van carbide geharde punten

De 80mm en 150mm Tiger punten. Het speciale ontwerp garandeert een progressieve en hoge indringing met een lage trekbehoefte.

KNOCK-ON



Snijbreedte (mm)	320	345	250	150	80
Werkdiepte (mm)	3-10	3-15	3-15	8-25	10-35

SNEL EN EENVOUDIG



Minuten worden seconden met Knock-on!

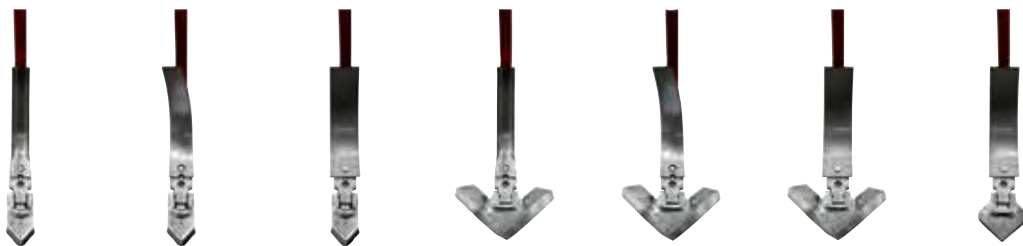
Het wisselen van de beitels op een 3.00m machine met 10 tanden kost slechts 90 seconde - terwijl 20 minuten nodig zijn bij standaard bevestiging.

Bodemvriendelijk

Het Knock-on assortiment biedt vele mogelijkheden met 6 verschillende snijbreedtes van 80, 150, 250, 320 mm beitels en 360/470mm vleugelscharen met verschillende tandafstanden en werkdiepten.

De 150mm punt in combinatie met vleugelschaar 360/470mm wordt voornamelijk voor ondiepe werking gebruikt bij 2 balks werktuigen. Wanneer men dieper wil werken, kunnen de vleugels simpel met twee bouten worden verwijderd. Het is niet eenvoudig om elk jaar in de beste omstandigheden te werken. Wanneer er gewerkt moet worden, zal de machine de beste mogelijke prestatie moeten leveren met zo min mogelijke schade aan de bodemstructuur. Daarom biedt het Knock-on systeem een breed assortiment aan deflectoren en tandbeveiliging, die zorgen voor een meer of minder intensieve menging en verkrumeling van de grond.

In natte omstandigheden zal een brede deflector niet gebruikt worden. Een smalle beschermplaat versmeert minder, en zal tevens minder vermogen en brandstof verbruiken. Onder goede omstandigheden zal een brede deflector intensiever mengen en beter verkrumelen. Om ook de deflectors snel te kunnen wisselen zijn deze met een bout gemonteerd.



KNOCK-ON

90% TIJDSBESPARING!



Rendabel en economisch

Knock-on is de snelste manier voor het vervangen van onderdelen van een cultivator, hetzij voor het aanpassen van de omstandigheden, of voor het vervangen van slijtdelen. Dit gebruiksvriendelijke systeem is in staat om te werken bij een diepte van 3 tot 35cm en is rendabel met betrekking tot de lage trekkracht en de kosten van slijtdelen. Kubota gebruikt altijd de hoogste kwaliteit staal. Het Knock-on systeem past gemakkelijk op de tand en met slechts een hamer kunnen de slijtdelen in enkele seconden worden vervangen.

Economisch...

De houder wordt beschermd door een bultvorm op de schaar, die de gronddruk vermindert. De houder kan door meerdere scharen worden gebruikt, voordat deze dient te worden vervangen. Op natte of droge grond is het slijtbeeld zeer verschillend:

1. In droge grond slijt de beitel gelijkmatig weg en beschermt de bult de houder tot het einde
2. In natte grond wordt de punt dun. Als er een gat verschijnt is het tijd om te wisselen.

... en het materiaal...

Ter vergelijking; een standaard omkeerbare ploegpunt (1300 gr) is versleten na een gelijk aantal hectares (halverwege gedraaid) als de Knock-on beitels. Bij de Knock-on wordt 75% van het originele deel 'verbruikt' en slechts 60% bij een standaard punt. Dus bij elke keer dat een punt gewisseld wordt is 200gr bespaard. Met duizenden Kubota tanden in het veld bespaart Knock-on vele tonnen staal en energie!



1000g



250g



280g



500g

WIJ MAKEN HET VERSCHIL



CHIL!



De weersomstandigheden kunnen van jaar tot jaar aanzienlijk verschillen, en ook diverse bouwplannen met verschillende gewassen bemoeilijken de keuze voor slechts één werktuig die voldoet aan alle eisen. Daarom biedt Kubota een breed scala aan scharen en accessoires om het juiste werktuig samen te stellen voor de verschillende omstandigheden. Deze veelheid aan toebehoren en de vraag naar een economische oplossing vereisen een flexibele opbouw van de cultivator. De CU wordt zeer gewaardeerd door de werking van de tanden, de kwaliteit en slijtvastheid, de betrouwbaarheid en de grote veelzijdigheid.

Twée of drie rijen tanden

De keuze tussen twee of drie rijen tanden is afhankelijk van de bodemgesteldheid, de trekkracht die beschikbaar is en van de specifieke toepassing. Voornamelijk gewasresten spelen een belangrijke rol in de keuze twee of drie balken. Om zo goed mogelijk in te kunnen spelen op al deze eisen, biedt Kubota beide configuraties aan.

	2 balks	3 balks
Hefcapaciteit	✓✓✓	✓
Trekkracht	✓	✓✓
Zware nalooprollen	✓✓✓	✓
Solo gebruik	✓	✓✓
Combi gebruik	✓✓	✓✓✓
Grond "flow"	✓	✓✓✓

✓ = goed ✓✓ = heel goed ✓✓✓ = uitstekend

VOOR STOPPELBEWERKING E

CU2000 SERIES

De CU2000 biedt de gebruiker de juiste oplossing voor de steeds veranderende technologie en de toegenomen voorhanden zijnde tractie. De CU2000 is uitgerust met de technische kenmerken van de CU3000 die drie tandrijen heeft. De machine is gebaseerd op hetzelfde ontwerp van het frame en de parallellogrammen aankoppeling van de accessoires.

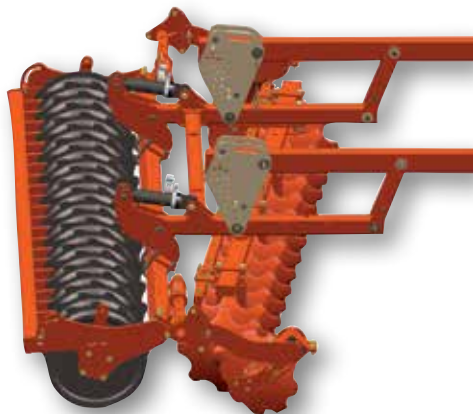
Met een verminderde algemene lengte kan worden gecombineerd met de zwaarste rollen en toebehoren om een goede herverdichting te verkrijgen. Dit compacte ontwerp vermindert de vermogensbehoefte van de CU2000 en optimaliseert de trekkracht overdracht van trekker naar bodem. De tanden worden bevestigd aan het hoofdframe door één enkele bout en kunnen gemakkelijk worden verwijderd of vervangen om het werktuig aan te passen van stoppelcultivator naar woeler, om bijvoorbeeld alleen de spuit sporen los te trekken. De mogelijkheden zijn onbeperkt.

CU2000 serie kenmerken:

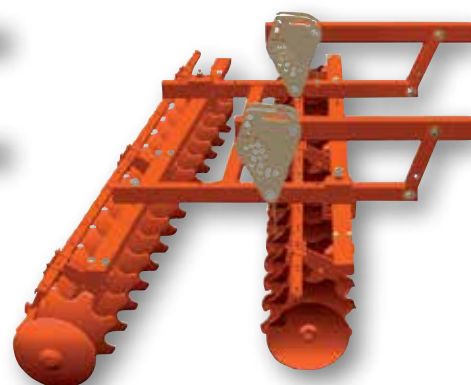
- Frame: 2-balken
- Tand: CU lang
- Egaliseren: alleen schijfeg
- Nalooprollen: volledig programma

CU2000 SERIE: NALOOP ACCESSOIRES

Door de smalle tandplaatsing van 280 mm, is een combinatie met schijfensectie aan te bevelen. De schijfensectie bewerkt de toplaag, waar de CU tand de diepte bewerkt. De stro- en gewasresten worden uitstekend vermengd met de toplaag, waardoor de vertering sneller opgang komt. De enkele schijfensectie kan in combinatie met een rol geleverd worden of als dubbele sectie voor een intensieve vermenging van de toplaag.



Combischijf + nalooprol keuze



Dubbele schijfsectie

EN LOSMAKEN VAN DE GROND



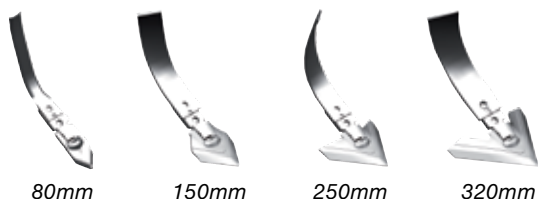
De CU2000 tand is de best mogelijke combinatie om samen met enkele en dubbele schijfsecties de bodem los te maken. Door de relatief korte cultivator past de machine zich snel aan, gaat het heffen snel en kan de bodem intensief worden open gebroken en de kluiten verkleind. De volgende schijfsectie

geeft een goede menging van de plant residuen met de bodem. Voor ondiepe stoppelbewerking waarbij alle wortels doorgesneden dienen te worden, is er de mogelijkheid om de vleugelschaar van 300mm te monteren, zo wordt de hele werkbreedte benut.

LOOPWIELEN

De loopwielen geven de CU meer stabiliteit, op het moment dat het werktuig is uitgerust zonder rol of met dubbele schijfsectie. Ook voor een grotere werkdiepte is het belangrijk dat het werktuig stabiel loopt (loopwielen 600x9 voor starre modellen, 700x15 voor de opklapbare modellen).

Snel en gemakkelijk wisselen



Scharen met boutbevestiging



CU2000 star en opklapbaar: Technische gegevens

Modellen	Star			Opklapbaar
	CU2250	CU2300	CU2350	CU2400F
Aantal tanden/ werkbreedte (m)	9 / 2.50	11 / 3.00	13 / 3.50	13 / 4.00
CU2000 Series				
Transportbreedte (m)	2.50	3.00	3.50	2.85
Tand afstand op frame (mm)	900			
Frame afmeting (mm)	100 x 100 x 8mm			Central 200 x 200 - ext. 100 x 100
Aankoppeling	Cat II & III			Cat III & IV
Vrije doorlaat (mm)	870			
Gemiddelde tandafstand (mm)				
CU2000 Series	265	265	265	280
Min. / Max. pk	65/210	80/240	95/270	110/300
Gewicht (kg) CU2000 Series				
AR* / Combidisc + Actiring	1554	1805	1977	3015
Hefcapaciteit (t) met Combidisc + Actiring**	4.4	4.8	5.4	7.4

* AR=Auto Reset, SB=Shear bolt ** -15% bij kooirol en +15% met actipack of dubbele schijf sectie

HET MEEST VEELZIJDIGE

CU3000 SERIES



De CU3000 Serie is speciaal ontworpen om te werken met de zwaarste trekkers. Met maximaal 240pk voor 3 meter, tot 350pk voor het 5 meter opklapbare model, is de CU3000 uitgegroeid tot de standaard als het gaat over toelaatbaar vermogen en capaciteit.

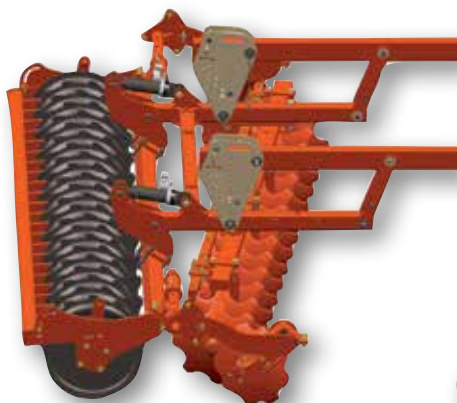
Door de sterkte van het frame kan het werktuig gecombineerd worden met alle type naloop accessoires die het werktuig uitermate veelzijdig maken. Deze eigenschap van sterkte en veelzijdigheid zorgen ook voor een lange levensduur.

De CU3000 serie kan worden uitgerust met twee soorten tanden en een brede selectie aan scharen. Afhankelijk van de werkzaamheden en de aard van de bodem kan er gekozen worden uit een ruim assortiment aan naloop accessoires. Dat maakt het mogelijk om de CU3000 in te zetten voor allerlei soorten teelten: van stoppelbewerking op 5cm tot diep losmaken bij 30 cm werkdiepte.

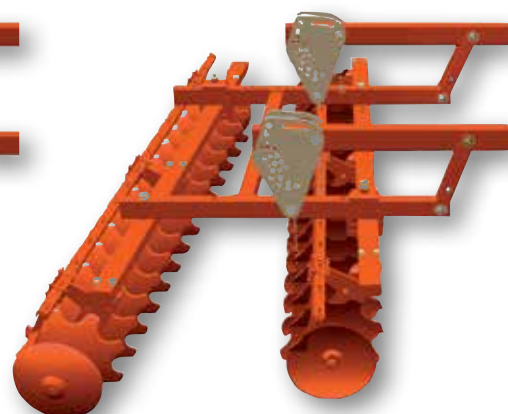
De grote veelzijdigheid van de CU3000 maakt het werktuig dé ideale machine om aan al uw eisen te voldoen.

CU3000 – Naloop accessoires

De CU3000 Serie is het model dat kan worden uitgerust met de volledige reeks van naloop accessoires die er op dit moment beschikbaar zijn. De drie rijen configuratie maakt het in feite mogelijk alle combinaties via de parallellogramconstructie aan het werktuig te monteren. De verschillende instel mogelijkheden zijn op een H-frame bevestigd waar ook de rollen aan zijn bevestigd. Dit H frame is bevestigd door 4 bouten en maakt de combinatie van allerlei rollen of egvelden mogelijk. Ook kan het snel gedemonteerd worden. Het werktuig kan dus aangepast worden aan het seizoen en de bewerking die uitgevoerd moet worden - super veelzijdig.



Combisc



Dubbele schijfsectie

E CU MODEL



INTENSIEF SNIJDEN EN MENGEN

De kwaliteit van de menging van plantaardige resten en het vermogen om de grond los te maken zijn de belangrijkste kenmerken van een cultivator. In feite is 1,5 tot 2 cm werkdiepte nodig om 1 ton stro per hectare op te nemen en het mengen van de bodem met de plantresten te optimaliseren.

Het 3-rijige ontwerp ondersteunt de intensieve menging en zorgt voor een goede verdeling van het stro over de gehele werkbreedte. Deze verdeling van de tanden over het frame in combinatie met de hoge doorlaat van 870mm maakt een vrije stroming van materiaal mogelijk zonder kans op verstopping, zelfs bij lange en vezelige resten zoals gedorste maïs, etc. De gemakkelijke materiaalstroom met het 3-rijige frame vermindert tevens de benodigde trekkracht en het brandstofverbruik. Daarbij hoeven er geen concessies gedaan te worden met betrekking tot snijkwaliteit en menging. In transportstand is de CU3000 niet breder dan 2,85 m.

Snel en gemakkelijk wisselen



80mm



150mm



250mm



320mm

Scharen met boutbevestiging



ploegpunt
60mm



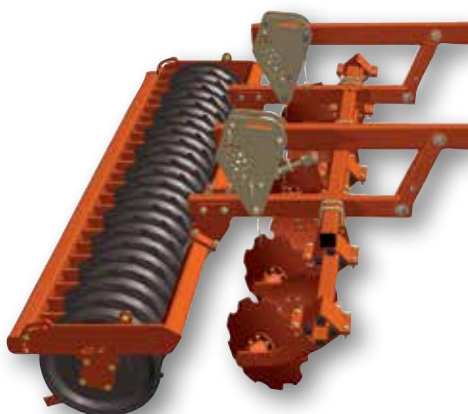
vleugelschaar
300mm



Quantum schaar
345mm



Quantum schaar
345mm



Egalisatie schijven

VOOR KLEINERE TREKKERS

CU3000C SERIES



CU3000C –Naloop accessoires

Om te kunnen werken met kleinere trekkers, is de CU3000C zeer compact en is het gewicht verminderd. Hierdoor heeft de Classic een andere ophanging voor de nalooprol. In plaats van het H parallellogram heeft de classic twee gebogen armen die het werktuig korter en lichter maken. Een sectie met egalisatie tanden is direct verbonden met het rollen frame. De tanden zorgen voor een uitstekend egaliserend resultaat en zijn veel lichter dan schijven. De werkdiepte en de agressie van de egalisatie tanden is ten opzichte van de rol

traploos instelbaar.

De CU3000C is 50cm korter dan de CU3000, dit verschuift het zwaartepunt dicht naar de trekker. Het doel voor de kleinere trekker, is bereikt!



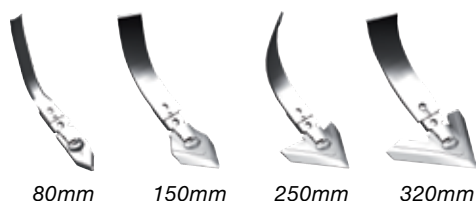
Egalisatie tanden

CU3000 en CU3000C starre en opklapbare modellen: Technische gegevens

Modellen	Star		Opklapbaar
	CU3300 / CU3300C	CU3350 / CU3350C	CU3400CF
Aantal tanden	10	12	13
Werkbreedte (m)	3.00	3.50	4.00
Transportbreedte (m)	3.00	3.50	2.85
Tand afstand op frame (mm)	810		
Frame afmeting (mm)	100 x 100 mm		Central 200x200 - ext. 100x100
Aankoppeling	Cat II & III		Cat III & IV
Vrije doorlaat (mm)	870		
Gem. tandafstand (mm)	280	280	290
Min. / Max. (pk) CU3000 Series	120/240	135/270	185/300
Gewicht (kg) CU3000 Series AR* / Combidisc + Actiring	1986	2200	2980
Hef capaciteit (t) CU3000 Series AR* + levelling disc + Actiring**	5,2	5,8	7,9
Min. / Max. HP CU3000C Series	85/160	100/200	130/230
Gewicht (kg) CU3000C Series AR* / Actiring	1634	1814	2647
Hef capaciteit (t) CU3000C Series AR* + Actiring**	3,9	4,3	5,9

* AR=Auto Reset, SB=Shear bolt ** -15% bij kooirol en +15% met actipack of dubbele schijf sectie

Snel en gemakkelijk wisselen



Scharen met boutbevestiging



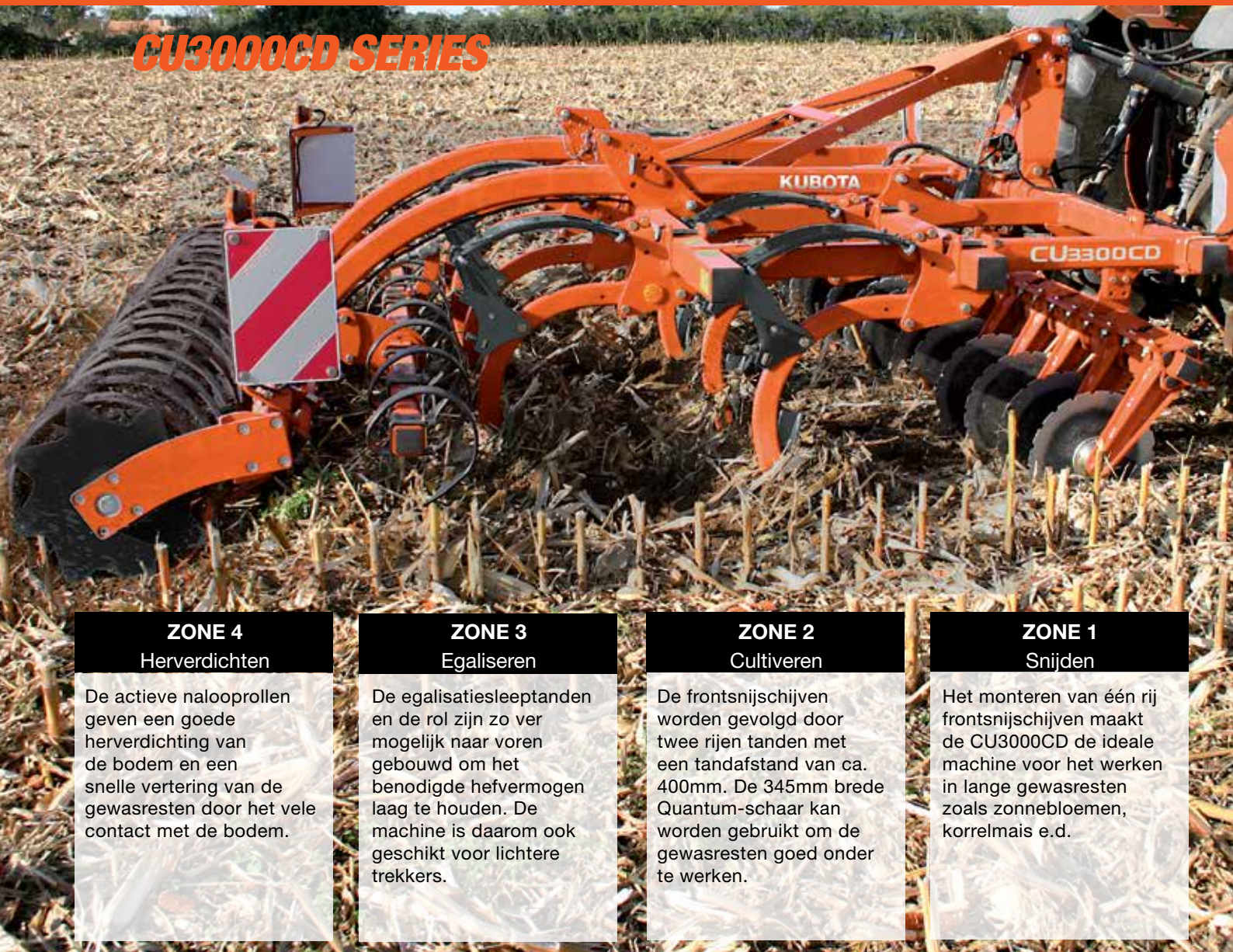
Een slim concept

Voor trekkers in het midden segment wat vermogen betreft, is het CU3000 product- en assortiment uitgebreid met de nieuwe CU3000C. Het resultaat is indrukwekkend, zowel het niveau van losbreken van de grond als de kwaliteit van egaliseren. Een trekker van 90 pk kan werken met een 3 m model en de 3,8 m opklapbaar kan worden gebruikt in combinatie met een trekker van 130 pk of meer. De CU3000C is een zeer compacte, eenvoudige en efficiënte cultivator, die kan werken van 5 tot een diepte van maar liefst 30cm en is bijzonder geschikt voor gemengde akkerbouw.



SCHIJVEN VOOR HET ECHE

CU3000CD SERIES



ZONE 4

Herverdichten

De actieve nalooprollen geven een goede herverdichting van de bodem en een snelle vertering van de gewasresten door het vele contact met de bodem.

ZONE 3

Egaliseren

De egalisatiesleeptanden en de rol zijn zo ver mogelijk naar voren gebouwd om het benodigde hefvermogen laag te houden. De machine is daarom ook geschikt voor lichtere trekkers.

ZONE 2

Cultiveren

De frontsnijschijven worden gevolgd door twee rijen tanden met een tandafstand van ca. 400mm. De 345mm brede Quantum-schaar kan worden gebruikt om de gewasresten goed onder te werken.

ZONE 1

Snijden

Het monteren van één rij frontsnijschijven maakt de CU3000CD de ideale machine voor het werken in lange gewasresten zoals zonnebloemen, korrelmaïs e.d.

De CU3000CD is een cultivator die is voorzien van een rij met snijschijven gevolgd door twee rijen met tanden. Het ideale werktuig voor het verwerken van lange gewasresten, zoals zonnebloemen, korrelmaïs etc. De CU3000CD is leverbaar met een werkbreedte van 3 en 3,5m star frame.

CU3000CD Serie - Naloop rollen

Het frame ontwerp is gelijk aan de CU3000C en is voorzien van egalisatiesleeptanden voor de nalooprol, welke met twee armen aan het frame bevestigd zijn. De werkdiepte van de frontsnijschijven kan vanuit de cabine hydraulisch worden ingesteld, ook tijdens het werk. De druk van de schijven wordt dus ook via de hydraulische cilinders ingesteld. De werkdiepte is doorgaans 5cm.



Egalisatie tanden

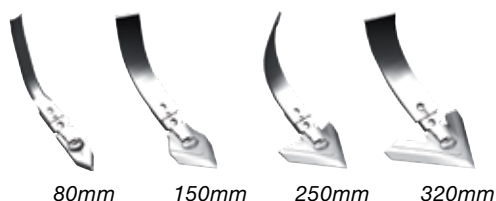
E SNIJWERK!

CU3000CD starre en opklapbare modellen: Technische gegevens

	Star		Opklapbaar
Modellen	CU3300CD	CU3350CD	CU3400CDF
Aantal tanden	7	9	13
Aantal schijven	10	12	15
Werkbreedte (m)	3.00	3.50	4.00
Transportbreedte (m)	3.00	3.50	2.85
Tand afstand op frame (mm)	810		
Frame afmeting (mm)	100 x 100 mm		Central 200x200 - ext. 100x100
Aankoppeling	Cat II & III		Cat III & IV
Vrije doorlaat (mm)	870		
Gem. tandafstand (mm)	420	385	350
Min. / Max. (pk) CU3000CD Series	100/240	135/270	190/325
Gewicht (kg) CU3000CD Series SB* / Egalisatie tanden + Actiring	1873	2148	3017

SB=Shear bolt *

Snel en gemakkelijk wisselen



Scharen met boutbevestiging



Front snijschijven

De werkdiepte van de frontsnijschijven kan vanuit de cabine hydraulisch worden ingesteld, ook tijdens het werk. De optimale werkdiepte van de schijven is ± 5 cm om gewasresten en eventuele wortels goed door te snijden.

Elke schijf is individueel beveiligd met 4 rubberen schokdempers. De lagers zijn geheel onderhoudsvrij.



NALOOPROLLEN EN ACCESSOIRES



Egalisatie schijven: (alleen CU3000):

- Verend in rubber blokken, ter bescherming en om de grond te volgen
- Kantschijf als standaard
- Schijven verbonden met de rol via een parallellogram zodat bij veranderende werkdiepte met de rol de schijf op de zelfde optimale positie blijft voor het egaliseren
- Eenvoudige instelling van de schijfsectie spindel



Egalisatie tanden: (alleen CU3000C en CU3000CD):

- Goede egalisatie capaciteit
- Volgt de contouren van de grond
- Eenvoudige hoekinstelling met bouten
- Geen risico van verstopping
- Lage trekkracht



Combisc (alleen CU2000 en CU3000):

- Combinatie van een enkele schijf sectie met alle rol types
- Intensief mengen en in werken, goed inzetbaar bij veel restmateriaal
- Zeer goede egalisatie capaciteit



Dubbele schijf sectie Ø 510mm: (alleen CU2000 en CU3000):

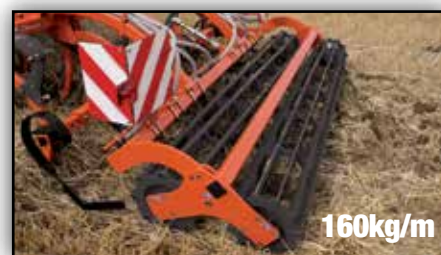
- Diepte instelling doormiddel van pen-gat verbinding
- Eenvoudige hoekverstelling met bouten
- Heeft een goede menging en inwerking
- Laat een ruw en grof oppervlak achter klaar voor overwintering, interessant aan het einde van de herfst voor direct zaaien in voorjaar



90kg/m

Kooirol Ø 550mm

- 10 spijlen voor een goed draagvermogen ook onder nattere omstandigheden (optioneel)
- Effectieve verkrumming
- Licht in gewicht



160kg/m

Dubbele kooirollen 400mm (buis/plat)

- Goede verkrumming
- Nauwkeurige diepte-controle
- Goede egaliserende werking
- Goed draagvermogen voor opbouw zaaimachine

EEN TWEEDE GRONDBEWERKING!



Actiflex Ø 580mm

De Actiflex. Speciaal ontworpen om te voldoen in alle soorten en omstandigheden. De intensieve mengwerking gecombineerd met een goede herverdichting maakt deze rol het ideale gereedschap voor de beste hergroei van zaad en onkruid. Zijn grote diameter van 580 mm zorgt voor een goed rol effect, zelfs in lichte grond. Deze rol is zeker een goed compromis tussen het gewicht (160 kg / m) en mixende werking.



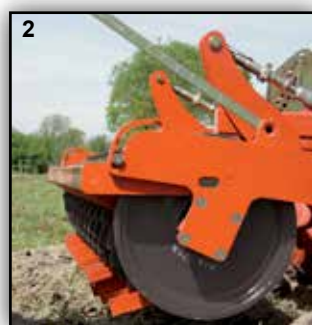
Actipack Ø 560mm:

De Actipack rol toont zijn uitstekende werking vooral op middelzware tot zware bodems. De geïntegreerde snijschijven breken grotere kluiten terwijl de instelbare messen de resterende kluiten nogmaals snijden, wat resulteert in een optimale verkrumming. De druk op messen kan net zo hoog als die van de schijf gezet worden om een egale herbevestiging van de grond te krijgen over de volledige werkbreedte. In een „Off“ stand kunnen de messen volledig worden opgeheven om een ruwer oppervlak achter te laten ter beschermen van de bovenste grondlaag en om aftopping door erosie te voorkomen.



Actiring Ø 540mm

De Actiring rol een lichtere variant van de Actipack, met het zelfde frame- en mes-systeem. De schijven zijn vervangen door een „V“ profiel ring. Dit bespaart 60kg/m, wat van cruciaal belang is voor het verminderen van het benodigde hefvermogen zeker in combinatie met aangekoppelde volgwerktuigen. Dit ontwerp zorgt ook voor een goedkoper alternatief voor de Actipack vooral in lichtere bodem omstandigheden waarbij de extra functies van de Actipack niet nodig zijn. De bredere ondiepe hoek van de V-profiel ring is minder agressief dan het Actipack schijfontwerp en resulteert in een betere belastbaarheid in middelzware tot lichte bodemomstandigheden. De veren en de messen zijn speciaal ontworpen om voorkomen dat stenen in de rotor dringen en blokkades veroorzaken.



4 verschillende drukken kunnen worden toegepast op de messen afhankelijk van de bodem en de gewenste finish.

CULTIVEREN EN ZAAIEN

PNEUMATISCHE ZAAIER SH200 OF SH500 GEÏNTEGREERD OP CULTIVATOR



De uitstroomp positie van het zaad is net voor de rol geplaatst. De hoek is verstelbaar.



Twee type blazers zijn beschikbaar

- Een elektronische blazer, aan te raden bij kleine zaadjes en giften van 4kg/min (50 kg/ha - 4 m werkbreedte - 12 km/h)
- Een hydraulische blazer (standaard op getrokken modellen) voor giften boven 14kg/min (100 kg/ha - 12 km/h - 7m werkbreedte)



Groenbemester zaaien

De Kubota SH serie kan worden geïntegreerd op zowel een stoppelcultivator als schijveneg. Op deze manier kan de combinatie uitstekend worden ingezet voor het zaaien van bijvoorbeeld een groenbemester.

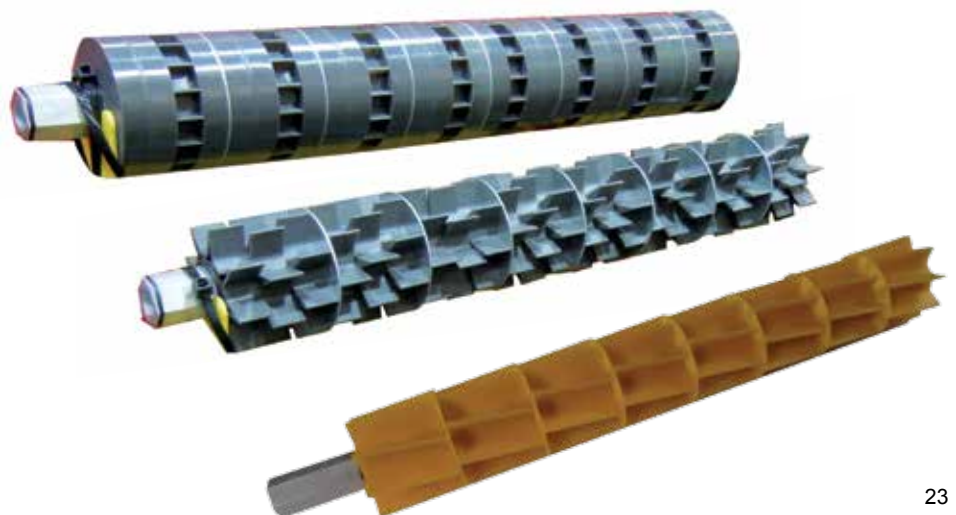
Twee modellen zijn leverbaar, afhankelijk van de gift, met inhoud van 200 of 500 liter.

Beide modellen beschikken over 8 uitlopen, die zorgen voor een egale uniforme zaadafleg over de totale werkbreedte. De SH wordt naast de voorraadtank ook goed uitgevoerd met een stevige trap met leuning.



Zaai-assen geschikt voor alle omstandigheden

De SH200 en SH500 kunnen worden voorzien van twee verschillende zaai-assen: een voor kleine zaden (koolzaad, mosterd, kool, klaver, etc ...), en een medium zaai-as voor zaden (wikke, gras, zonnebloem, ...). De roerder boven de zaai-as zorgt voor een constante stroom van zaden. Een borstel, aan de onderkant van de rotor, regelt de stroom en verbetert de instelnauwkeurigheid. Voor grote zaden (erwten, veldbonen, etc ...), is het sterk aan te raden om de optionele Flex zaai-as te kiezen.



Het bedrijf behoudt zich het recht voor om specificaties in deze brochure te wijzigen zonder voorafgaande kennisgeving. Enkele van de items afgebeeld in deze brochure zijn optioneel en behoren niet tot de standaard uitvoering van de machine. Neem daarom contact op met uw lokale Kubota dealer voor garantie, veiligheid of product informatie. Voor uw eigen veiligheid, raadt Kubota aan ten alle tijde een veiligheidsgordel te gebruiken.

© 2017 Kverneland Group Les Landes Génusson S.A.S.



KVERNELAND GROUP BENELUX BV

De Dommel 40, 8253 PL Dronten
Tel: +31 321 387100 Fax: +31 321 387111
benelux.sales@kvernelandgroup.com

Bezoek onze website: ke.kubota-eu.com